

|             |                         |                 |
|-------------|-------------------------|-----------------|
| <b>塗膜性能</b> | <b>耐候性・保障対象</b>         | <b>機材性能</b>     |
| 親水<br>雨で流す  | 耐候性グレード<br>★★<br>色10年保証 | 保証<br>製品<br>本体  |
|             | 単耐火<br>45分              | 耐火等級<br>3<br>対応 |

シルバスタイル15

張り方  
横

|  |  |  |   |
|--|--|--|---|
| <b>1</b><br>EW37010*<br>QWクローレホワイト<br>マンセル値 0.6Y 8.2/1 | <b>2</b><br>EW37011*<br>QWクローレライトグレー<br>マンセル値 2.1Y 6.3/0.4 | <b>3</b><br>EW37012*<br>QWクローレウォームグレー<br>マンセル値 9.6YR 6.4/1.1 | <b>4</b><br>EW37013*<br>QWクローレブラック<br>マンセル値 3.3YR 3.3/0.2 |
|--|--|--|---|

ヴェルデブリック

張り方  
横

|   |   |  |   |
|---|---|--|---|
| <b>24</b><br>EW7351*<br>QWチャームホワイト<br>マンセル値 2.6Y 8.3/0.6  | <b>25</b><br>EW7352*<br>QWチャームアイボリー<br>マンセル値 1.4Y 7.3/1.1 | <b>26</b><br>EW7353*<br>QWチャームピンク<br>マンセル値 8.1YR 6.5/1.4 | <b>27</b><br>EW7354*<br>QWチャームオレンジ<br>マンセル値 7.5YR 5.7/2.7 |
| <b>28</b><br>EW7355*<br>QWチャームブラウン<br>マンセル値 5.8YR 5.3/2.6 |   |  |   |

シュプリストーン15

張り方  
縦横

|   |  |   |  |
|---|--|---|--|
| <b>5</b><br>EW4251*<br>MWルーチェホワイト<br>マンセル値 3.4Y 8.3/0.6 | <b>6</b><br>EW4252*<br>MWマーチベージュ<br>マンセル値 1.9Y 7/1.4 | <b>7</b><br>EW4253*<br>MWファインシルバー<br>マンセル値 5Y 7.5/0.5 | <b>8</b><br>EW4254*<br>MWポワブラック<br>マンセル値 8.1YR 3.4/0.3 |
|---|--|---|--|

和ボーダー15

張り方  
縦横

|  |   |   |   |
|--|---|---|---|
| <b>29</b><br>EW3675*<br>MWソルダークブラウン<br>マンセル値 6YR 3.5/0.6 | <b>30</b><br>EW3679*<br>MWハイドブラック<br>マンセル値 6.7R 3.3/0.2 | <b>31</b><br>EW36710*<br>MWソルホワイト<br>マンセル値 1.6Y 7.6/0.9 | <b>32</b><br>EW36711*<br>MWハイドグレー<br>マンセル値 3.3Y 5.7/0.5 |
| <b>33</b><br>EW36712*<br>MWサトルベージュ<br>マンセル値 0.7Y 6.9/2   |   |   |   |

ピエトラレリーフ

張り方  
横

NEW 2024.03.01

|   |  |   |  |
|---|--|---|--|
| <b>9</b><br>EW7541*<br>QWエピックベージュ<br>マンセル値 1.1Y 7.4/1.2 | <b>10</b><br>EW7542*<br>QWエピックライトグレー<br>マンセル値 4.5Y 7.6/0.5 | <b>11</b><br>EW7543*<br>QWエピックダークグレー<br>マンセル値 9YR 3.6/0.2 | <b>12</b><br>EW7544*<br>QWエピックブラック<br>マンセル値 5.2R 3.2/0.1 |
|---|--|---|--|

ラピスウェーブ

張り方  
横

|  |  |   |   |
|--|--|---|---|
| <b>13</b><br>EW7333*<br>QWデールブラウン<br>マンセル値 7.4YR 3.7/0.7 | <b>14</b><br>EW7334*<br>QWデールブラック<br>マンセル値 2.7RP 3.5/0.1 | <b>15</b><br>EW7335*<br>QWデールホワイト<br>マンセル値 0.4Y 7.5/0.8 | <b>16</b><br>EW7336*<br>QWデールベージュ<br>マンセル値 1Y 6.4/1.1 |
|--|--|---|---|

スクラッチクロス

張り方  
横

|   |  |  |   |
|---|--|--|---|
| <b>34</b><br>EW4041*<br>MWマーチピンク<br>マンセル値 7.3YR 6.4/1.9 | <b>35</b><br>EW4043*<br>MWプランブラウン<br>マンセル値 9.6YR 4.5/0.5 | <b>36</b><br>EW4044*<br>MWTワイライトブルー<br>マンセル値 5PB 3.5/0.5 | <b>37</b><br>EW4046*<br>MWブレンドブラック<br>マンセル値 6YR 3.2/0.2 |
| <b>38</b><br>EW4047*<br>MWハイドホワイト<br>マンセル値 1.1Y 8.4/0.6 |  |  |   |

イールストーン

張り方  
縦横

|   |  |  |  |
|---|--|--|--|
| <b>17</b><br>EW7344*<br>QWオーレグレー<br>マンセル値 2.7Y 5.7/0.5  | <b>18</b><br>EW7345*<br>QWオーレダークグレー<br>マンセル値 8.4YR 4/0.5 | <b>19</b><br>EW7346*<br>QWオーレダークブラウン<br>マンセル値 2.1YR 3.3/0.3  | <b>20</b><br>EW7347*<br>QWオーレブラック<br>マンセル値 8YR 3.8/0.2 |
| <b>21</b><br>EW7348*<br>QWオーレホワイト<br>マンセル値 1.2Y 7.7/0.9 | <b>22</b><br>EW7349*<br>QWオーレオフホワイト<br>マンセル値 1.2Y 7.4/1  | <b>23</b><br>EW73410*<br>QWオーレライトオレンジ<br>マンセル値 9.6YR 6.5/1.8 |  |

ステイブルタイル

張り方  
横

|   |   |   |
|---|---|---|
| <b>39</b><br>EW4416*<br>QWフュメホワイト<br>マンセル値 0.9Y 8.2/0.8 | <b>40</b><br>EW4417*<br>QWフュメライトグレー<br>マンセル値 3.1Y 5.9/0.6 | <b>41</b><br>EW4418*<br>QWフュメウォームグレー<br>マンセル値 9.7YR 6.3/1.1 |
|---|---|---|

|                           |  |                       |                           |             |
|---------------------------|--|-----------------------|---------------------------|-------------|
| <b>塗膜性能</b><br>親水<br>雨で流す | <b>耐候性・保障対象</b><br>耐候性グレード<br>★★<br>色10年保証 | <b>保証</b><br>製品<br>本体 | <b>機材性能</b><br>準耐火<br>45分 | 耐火等級<br>3対応 |
|---------------------------|--|-----------------------|---------------------------|-------------|

キューブシュクレ15

張り方  
横



EW3944\*  
MWハイドブラウン  
マンセル値 10YR 5/1



EW3946\*  
MWサトルホワイト  
マンセル値 1.5Y 7.4/1.1



EW3947\*  
MWサトルクールグレー  
マンセル値 4Y 7.2/0.4



EW3948\*  
MWサトルベージュ  
マンセル値 1Y 7/1.7

オルデン

張り方  
縦横



EW7072\*  
MWアトランティックブルー  
マンセル値 5PB 4/1



EW7074\*  
MWシルクホワイト  
マンセル値 2Y 8.2/0.9



EW7075\*  
MWサテンブラック  
マンセル値 3.9P 3.1/0.2

ベイカーブリック

張り方  
横



EW4274\*  
QWインクホワイト  
マンセル値 1.1Y 7.4/1



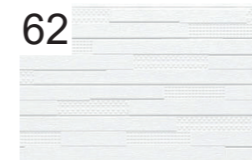
EW4275\*  
QWインクダークブラウン  
マンセル値 2.8YR 3.4/0.3



EW4276\*  
QWインクブラック  
マンセル値 6.6P 3.4/0.1

グリッタ

張り方  
横



EW4651\*  
MWサテンホワイト  
マンセル値 4.6Y 8.7/0.2



EW4652\*  
MWスローグレー  
マンセル値 3.4Y 6.9/0.3



EW4653\*  
MWサテンブラック  
マンセル値 7.1P 2.9/0.2

打ちっ放し調15

張り方  
縦横



EW3572\*  
QWマテリアルグレー  
マンセル値 9.8YR 6.7/0.1

シックイフラット

NEW 2024.03.01

張り方  
縦横



EW7531\*  
QWラントホワイト  
マンセル値 2.3Y 8.1/0.9



EW7532\*  
QWセレングレーージュ  
マンセル値 1.6Y 6.7/1.2



EW7533\*  
QWラントダークグレー  
マンセル値 1.3Y 5.3/0.6



EW7534\*  
QWセレンディーブグレー  
マンセル値 7.5YR 4/0.2

ルミナスウッド

張り方  
縦横



EW7361\*  
QWフリーズベージュ  
マンセル値 9.5YR 6.7/3.3



EW7362\*  
QWフリーズオレンジ  
マンセル値 7.5YR 5.2/3.2



EW7363\*  
QWフリーズブラウン  
マンセル値 7.4YR 3.6/1.1



EW7364\*  
QWフリーズブラック  
マンセル値 0.9R 3/0.1



EW7535\*  
QWセレンブラウンブラック  
マンセル値 5.7YR 3.3/0.3



EW7536\*  
QWアルパブラック  
マンセル値 2.1P 3.1/0.1

クレールウッド15

張り方  
縦横



EW4239\*  
QWサロメホワイト  
マンセル値 1.1Y 8.3/0.5



EW42310\*  
QWサロメグレー  
マンセル値 0.7Y 5.5/0.8



EW42311\*  
QWサロメグリーン  
マンセル値 7.9Y 4.6/1.6



EW42312\*  
QWサロメブラウン  
マンセル値 8.7YR 4.1/2.1

シマンフラット

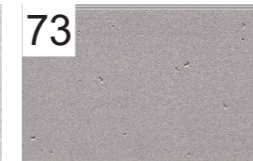
張り方  
縦横



EW7301\*  
MWラントホワイト  
マンセル値 1.6Y 8.3/1



EW7302\*  
MWラントライトグレー  
マンセル値 5Y 7.4/0.3



EW7303\*  
MWソイルミドルグレー  
マンセル値 1.3Y 5.7/0.4



EW7304\*  
MWソイルダークグレー  
マンセル値 0.3Y 4.8/0.6



EW42313\*  
QWサロメブラック  
マンセル値 7.7YR 3.4/0.4



EW7305\*  
MWソイルブラック  
マンセル値 9.3R 3.5/0.1

|                           |  |                               |            |                 |
|---------------------------|--|-------------------------------|------------|-----------------|
| <b>塗膜性能</b><br>親水<br>雨で流す | <b>耐候性・保障対象</b><br>耐候性グレード<br>★★<br>色10年保証 | <b>機材性能</b><br>保証<br>製品<br>本体 | 準耐火<br>45分 | 耐火等級<br>3<br>対応 |
|---------------------------|--|-------------------------------|------------|-----------------|

クロット

張り方  
横

76



EW4121\*  
MWシルクホワイト  
マンセル値 2Y 8.2/0.9

77



EW4122\*  
MWチャコールブラウン  
マンセル値 5YR 4/1

78

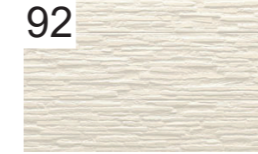


EW4123\*  
MWアイボリーブラック  
マンセル値 4.2P 3.1/0.2

ひより15

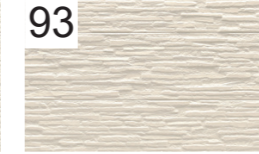
張り方  
横

92



EW3215\*  
MWミルクキーホワイト  
マンセル値 2Y 8/1

93



EW3216\*  
MWアッシュベージュ  
マンセル値 1.3Y 7.3/1.4

エレノア

張り方  
横

79



EW7061\*  
MWシルクホワイト  
マンセル値 2Y 8.2/0.9

80

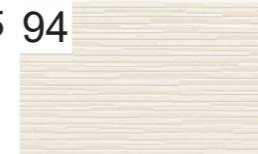


EW7063\*  
MWスティールベージュ  
マンセル値 0.3Y 6.3/0.9

スマッシュライン15

張り方  
横

94



EW4221\*  
MWシルクホワイト  
マンセル値 2Y 8.2/0.9

95



EW4222\*  
MWアッシュベージュ  
マンセル値 1.3Y 7.3/1.4

96



EW4223\*  
MWシルクグレー  
マンセル値 2.5Y 6/1

97



EW4224\*  
MWアイボリーブラック  
マンセル値 6.3YR 3.2/0.2

プラシード15

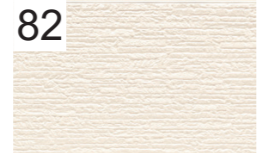
張り方  
横

81



EW3871\*  
MWミルクキーホワイト  
マンセル値 2Y 8/1

82



EW38710\*  
MWシルクホワイト  
マンセル値 2Y 8.2/0.9

83



EW38711\*  
MWマットベージュ  
マンセル値 0.7Y 6.9/1.3

98



EW4225\*  
MWミルクキーホワイト  
マンセル値 2Y 8/1

99



EW4226\*  
MWアトランティックブルー  
マンセル値 5PB 4/1

100

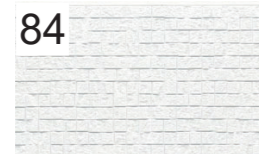


EW4228\*  
MWサテンホワイト  
マンセル値 4.6Y 8.7/0.2

アリビオ

張り方  
横

84



EW7101\*  
MWサテンホワイト  
マンセル値 4.6Y 8.7/0.2

85



EW7102\*  
MWミルクキーホワイト  
マンセル値 2Y 8/1

86



EW7103\*  
MWスローグレー  
マンセル値 3.4Y 6.9/0.3

リュージュ15

張り方  
横

101



EW7381\*  
QWシルクホワイト  
マンセル値 2.5Y 8.2/0.9

102



EW7382\*  
QWミルクキーホワイト  
マンセル値 2Y 8/1

103



EW7383\*  
QWベビーアイボリー  
マンセル値 0.8Y 7.2/2.3

104



EW7384\*  
QWシルクグレー  
マンセル値 2.5Y 6/1

ペブル

張り方  
横

87



EW7371\*  
QWサテンホワイト  
マンセル値 9.8YR 8.4/0.1

88



EW7372\*  
QWシルクホワイト  
マンセル値 2.5Y 8.2/0.9

89



EW7373\*  
QWシルバーグレー  
マンセル値 8.3Y 6.6/0.2

90



EW7374\*  
QWアトランティックブルー  
マンセル値 5PB 4/1

105



EW7385\*  
QWダスキーグレー  
マンセル値 5.6YR 4.1/0.1

106



EW7386\*  
QWサテンブラック  
マンセル値 0.2P 3/0.1

91



EW7375\*  
QWアイボリーブラック  
マンセル値 6.3YR 3.2/0.2